

| | | | |
|---|-------------------------|----|---------------------------|
| 1 | Fischer KASSETTE | 7 | Becherblindniet Al/E |
| 2 | Fischer TRAPEZ | 8 | Dichtband |
| 3 | Außeneckprofil, Typ 1 | 9 | thermischer Trennstreifen |
| 4 | Eckwinkel | 10 | Wärmedämmplatte |
| 5 | Setzbolzen | 11 | Stahlstütze |
| 6 | Bohrschraube | 12 | Flacheisen (Stahlbau) |

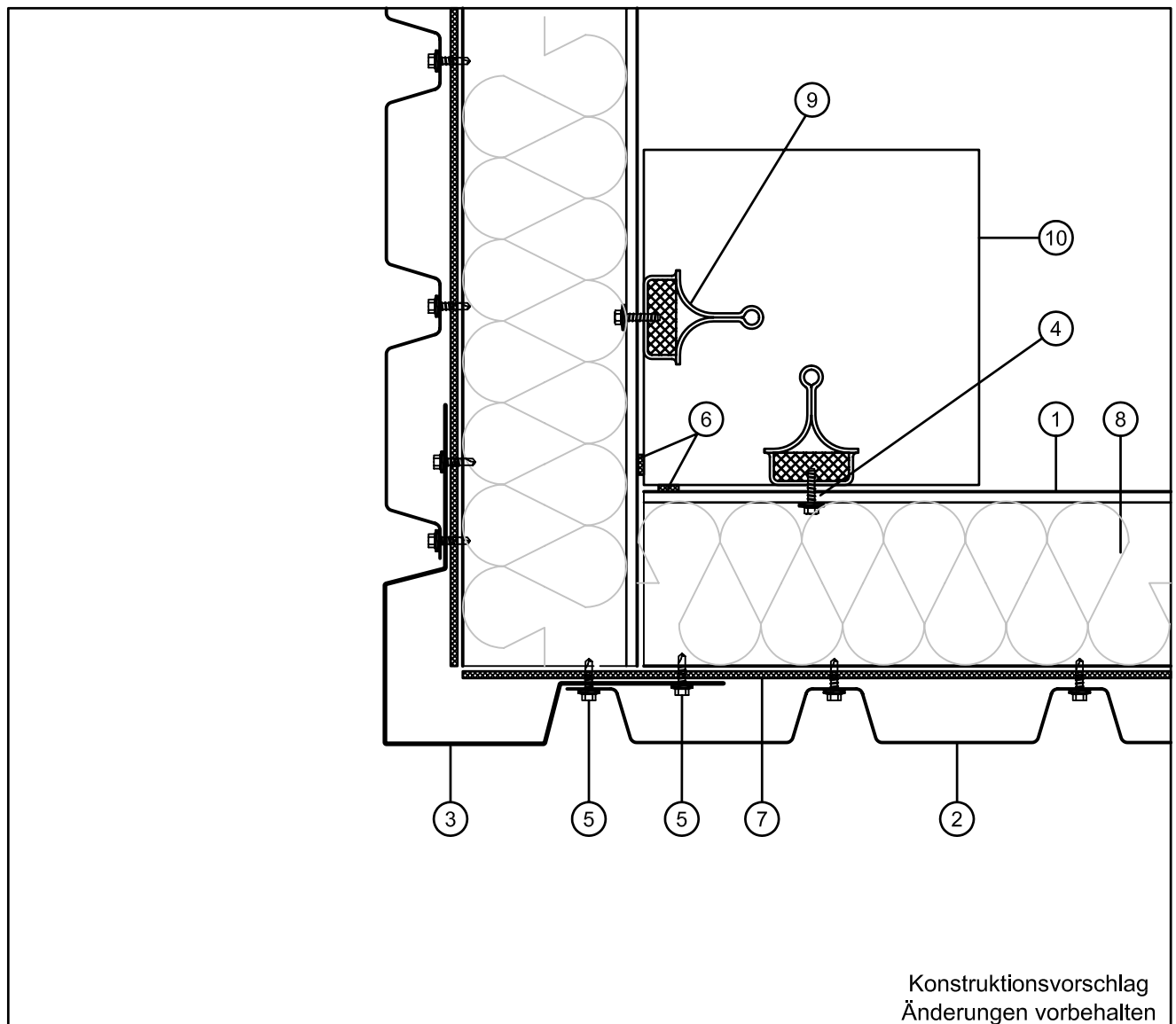
Außeneckprofil

Schnitt durch eine Fischer**KASSETTEN** Wand
im Eckbereich

Technische Info

Nr. Ka-Ea-01

Stand 11.2006



| | | | |
|---|-------------------------|----|---------------------------|
| 1 | Fischer KASSETTE | 6 | Dichtband |
| 2 | Fischer TRAPEZ | 7 | thermischer Trennstreifen |
| 3 | Außeneckprofil, Typ 3 | 8 | Wärmedämmung |
| 4 | Dichtschraube | 9 | HTU Schiene |
| 5 | Bohrschraube | 10 | Betonstütze |

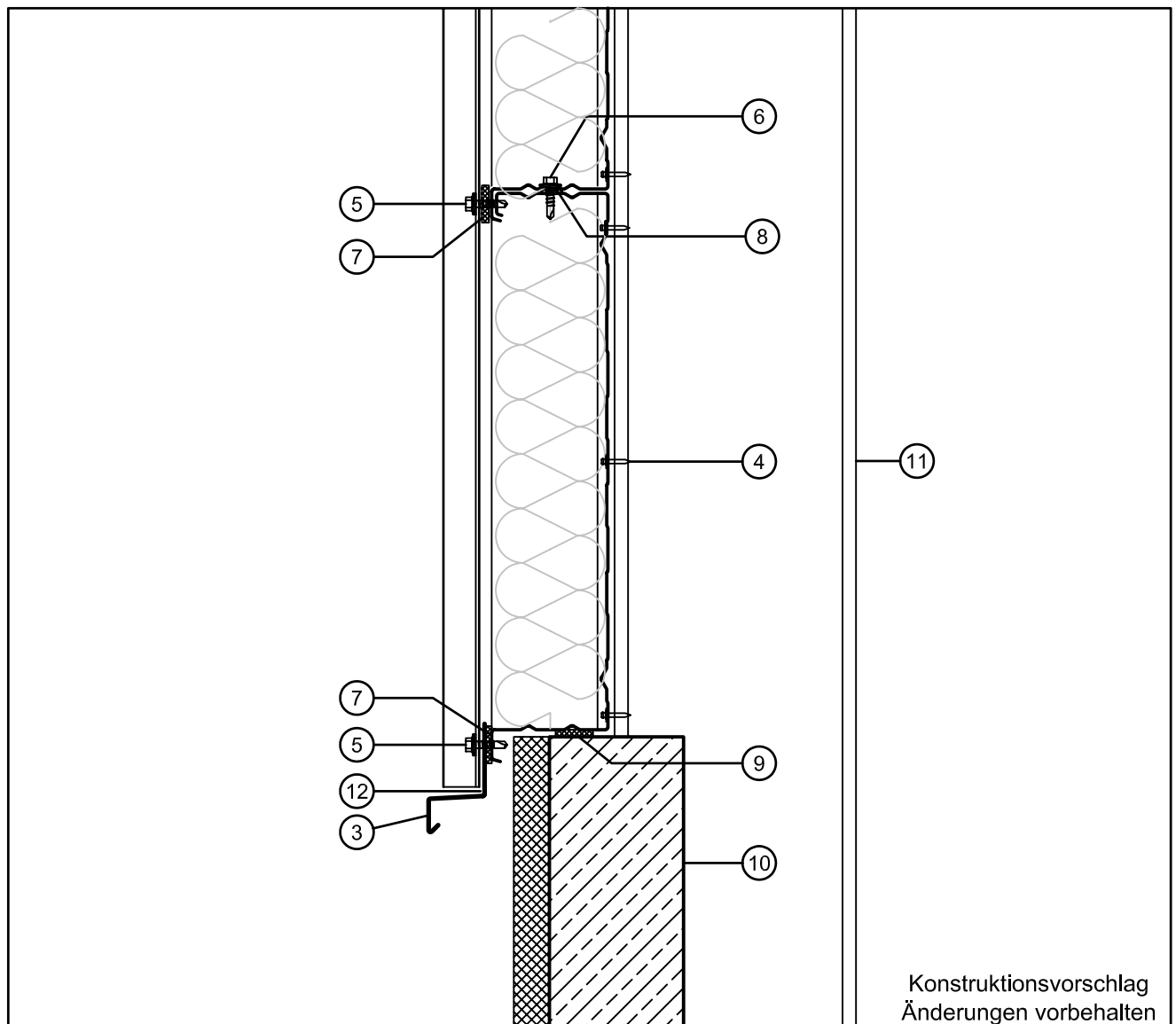
Außeneckprofil

Schnitt durch eine Fischer**KASSETTEN** Wand
im Eckbereich

Technische Info

Nr. Ka-Ea-02

Stand 11.2006



| | | | |
|---|-------------------------|----|---------------------------|
| 1 | Fischer KASSETTE | 7 | thermischer Trennstreifen |
| 2 | Fischer TRAPEZ | 8 | Dichtband |
| 3 | Tropfblech | 9 | Dichtband |
| 4 | Setzbolzen | 10 | Massivsockel |
| 5 | Bohrschraube | 11 | Stahlstütze |
| 6 | Bohrschraube | 12 | Fuge ≥ 10 mm |

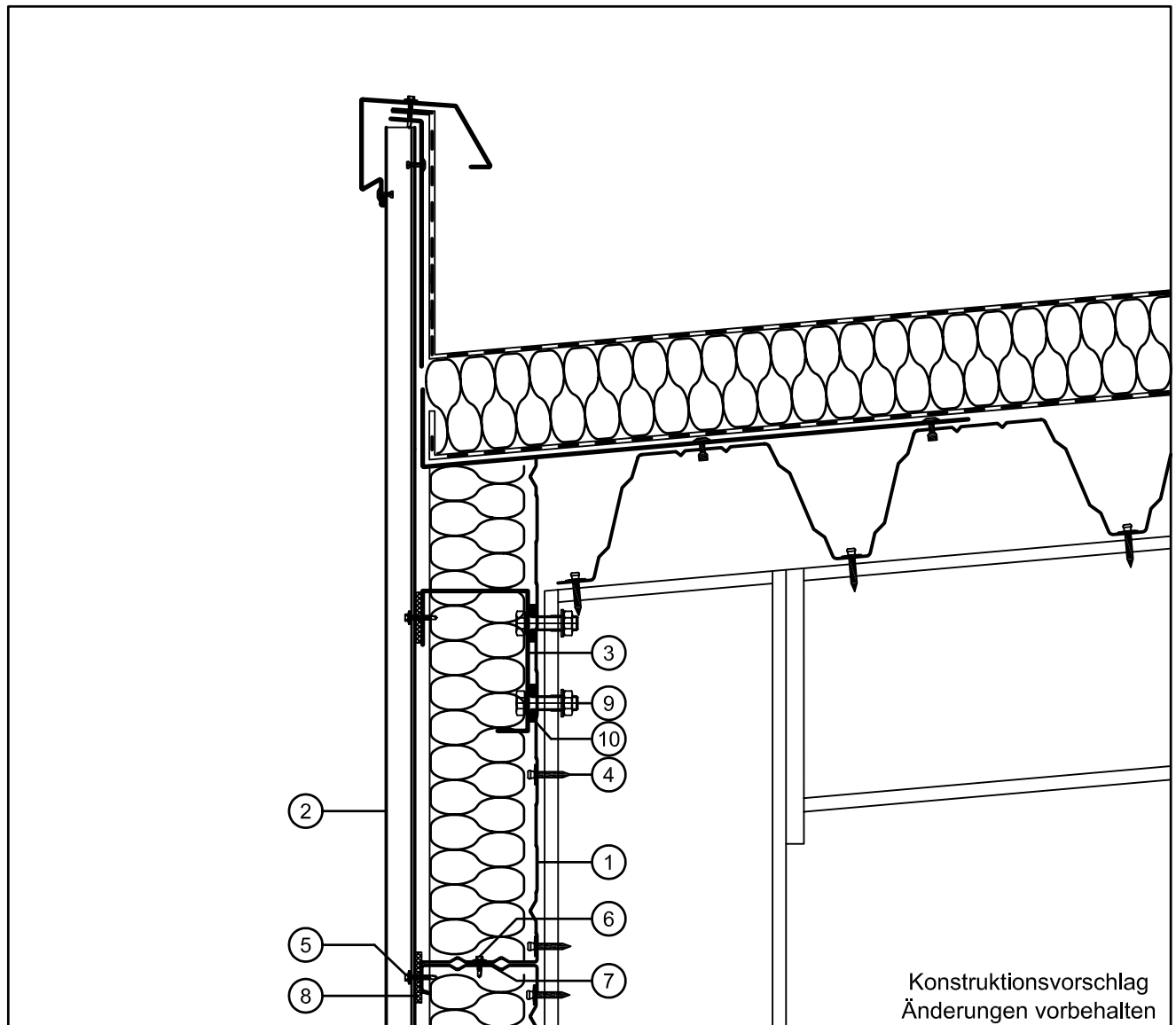
Sockel

Schnitt durch eine Fischer**KASSETTEN** Wand
im Sockelbereich

Technische Info

Nr. Ka-Fu-01

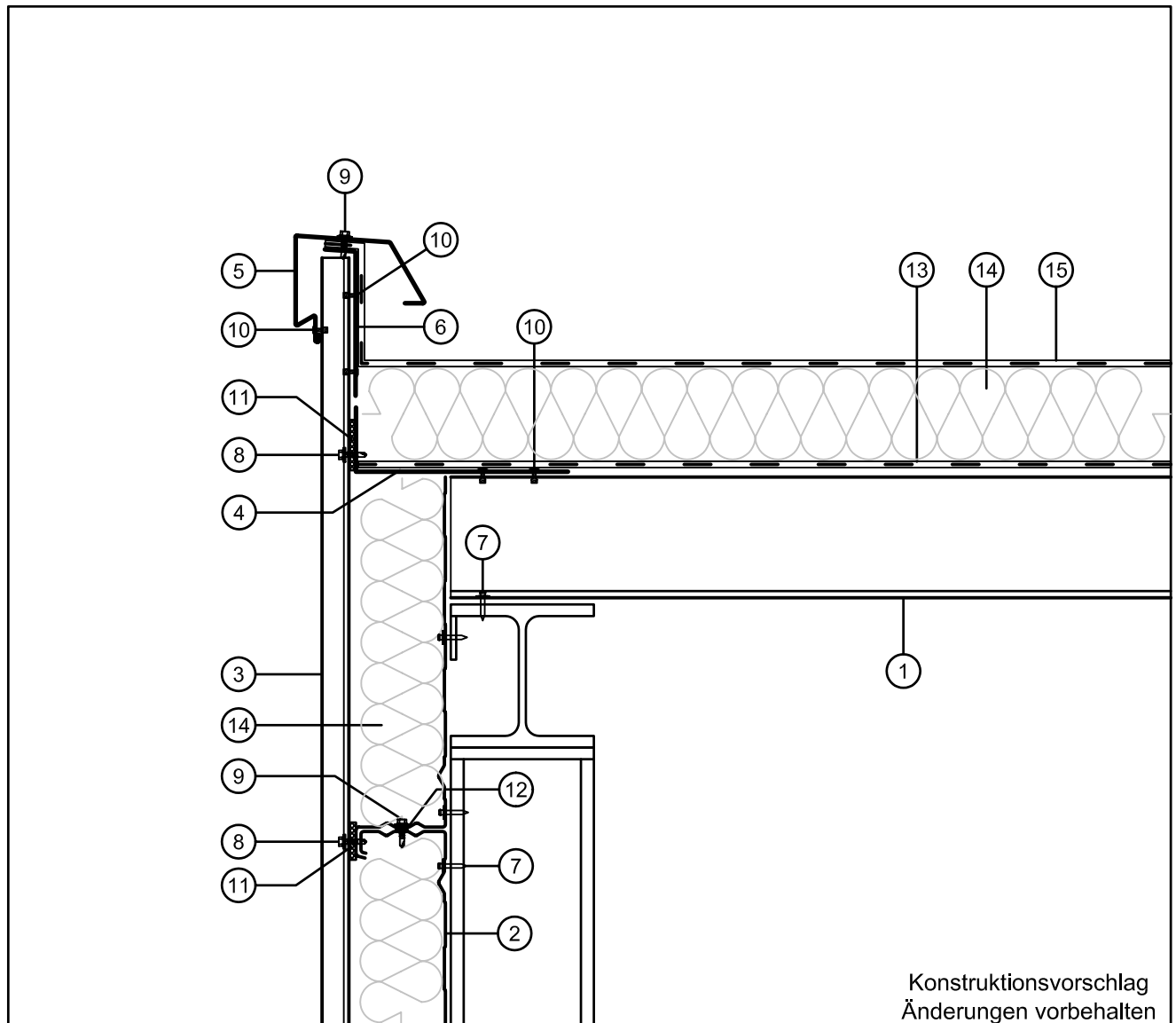
Stand 11.2006



| | | | |
|---|--|----|---------------------------|
| 1 | Fischer KASSETTE | 6 | Bohrschraube |
| 2 | Fischer PANEEL 30/250 | 7 | Dichtband |
| 3 | Kassettenwechselprofil, nach stat. Erfordernis | 8 | thermischer Trennstreifen |
| 4 | Setzbolzen | 9 | Schraube M |
| 5 | Bohrschraube | 10 | Distanzstück 10 mm |

FischerPANEEL
auf Fischer**KASSETTE**
vertikaler Schnitt: Traufbereich

Technische Info
Nr. Ka-Tr-01
Stand 11.2006



| | | | |
|---|-------------------------|----|---|
| 1 | Fischer TRAPEZ | 9 | Bohrschraube |
| 2 | Fischer KASSETTE | 10 | Becherblindniet |
| 3 | Fischer TRAPEZ | 11 | thermischer Trennstreifen |
| 4 | Randwinkel | 12 | Dichtband |
| 5 | Attikakappe | 13 | Dampf- / Luftsperrschicht $sd \geq 100 \text{ m}$ |
| 6 | Attikahaltewinkel | 14 | Wärmedämmung |
| 7 | Setzbolzen | 15 | PE-Folie als Dachabdichtung |
| 8 | Bohrschraube | | |

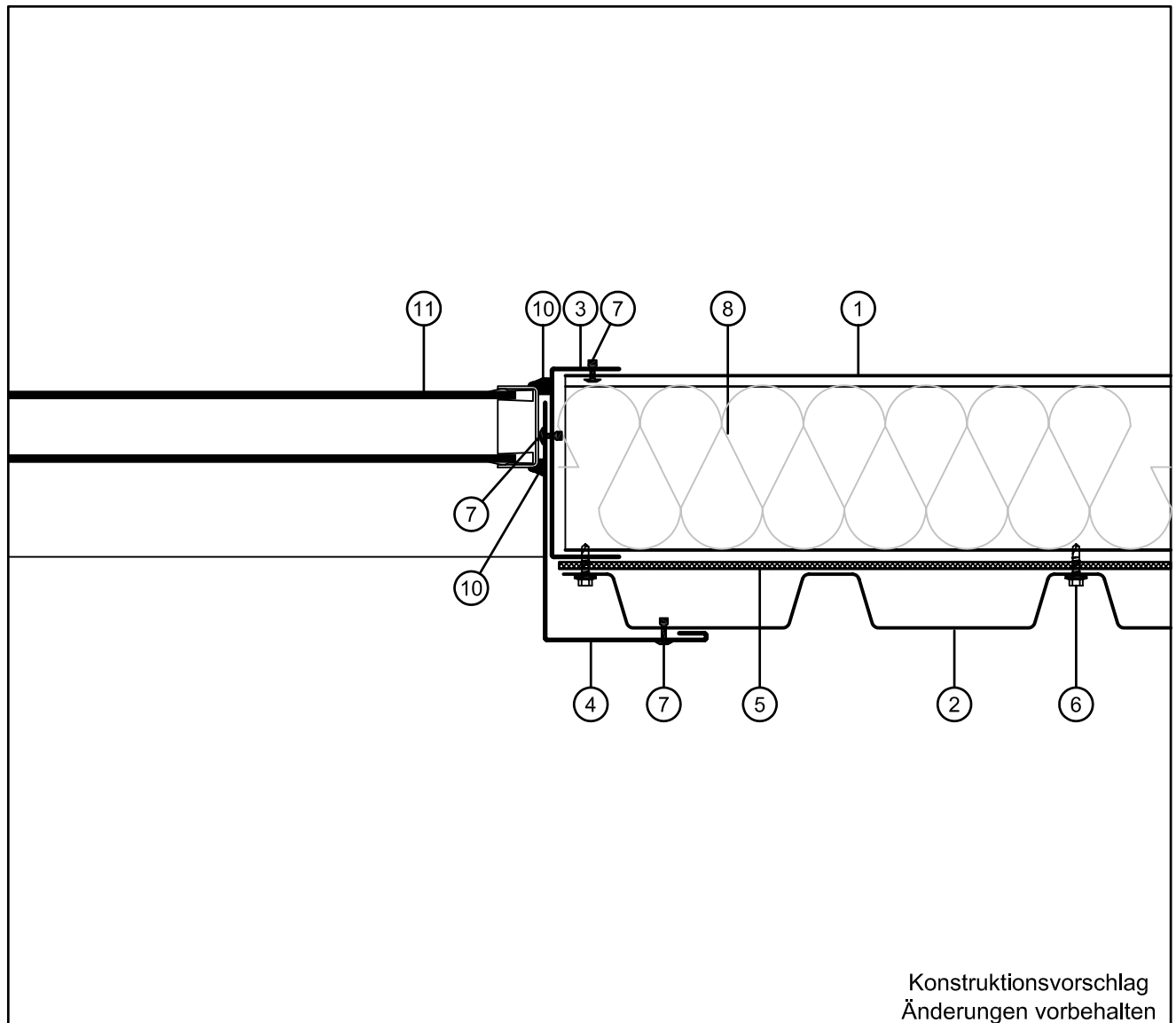
Ortgang

Schnitt durch eine Fischer**KASSETTEN** Wand
und einem Fischer**TRAPEZ** Warmdach
im Ortgangbereich

Technische Info

Nr. Ka-Og-01

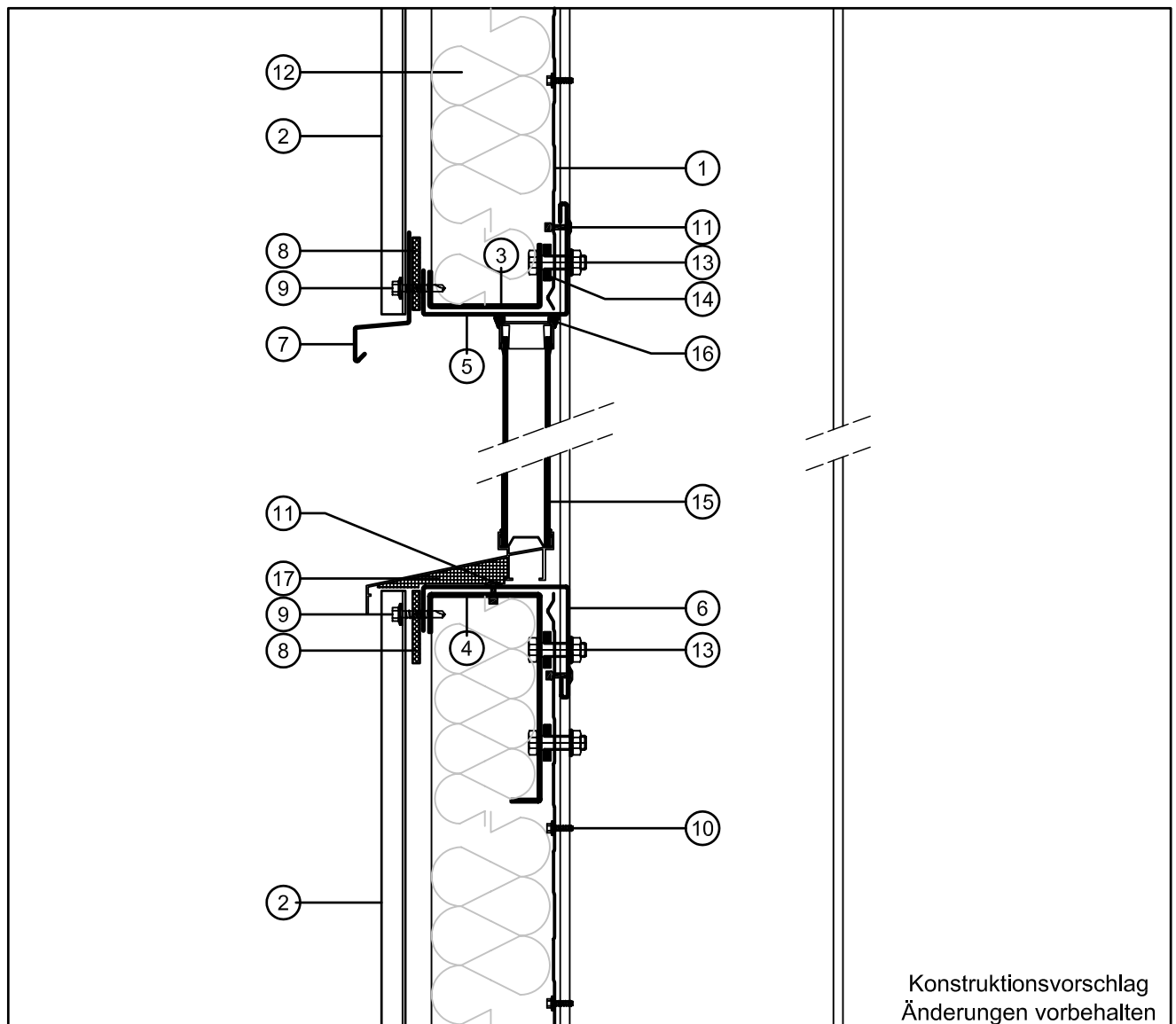
Stand 11.2006



| | | | |
|---|------------------------------------|----|----------------------|
| 1 | Fischer KASSETTE | 6 | Bohrschraube |
| 2 | Fischer TRAPEZ | 7 | Becherblindniet Al/E |
| 3 | Kassettenprofil Wechsel (seitlich) | 8 | Wärmedämmung |
| 4 | Laibungswinkel | 9 | Fensterelement |
| 5 | Thermisches Trennband | 10 | Versiegelung |

seitlicher Fensteranschluß
Schnitt durch eine Fischer**KASSETTEN** Wand
im seitlichen Fensterbereich

Technische Info
Nr. Ka-Fe-H-01
Stand 11.2006



| | | | |
|---|---------------------------------|----|-------------------|
| 1 | Fischer KASSETTE | 10 | Dichtschaube |
| 2 | Fischer TRAPEZ | 11 | Blindniet AL/V |
| 3 | Kassettenprofil Wechsel (oben) | 12 | Wärmedämmung |
| 4 | Kassettenprofil Wechsel (unten) | 13 | Schraube M |
| 5 | Oberes Einfaßprofil | 14 | Distanzstück 8 mm |
| 6 | Unteres Einfaßprofil | 15 | Fensterelement |
| 7 | Tropfprofil | 16 | Versiegelung |
| 8 | Thermisches Trennband | 17 | Abdichtung |
| 9 | Bohrschraube | | |

oberer, unterer Fensteranschluß
Schnitt durch eine Fischer**KASSETTEN** Wand
im oberen und unteren Fensterbereich

Technische Info
Nr. Ka-Fe-V-01
Stand 11.2006