

TATA STEEL



Colorcoat Prisma®

Inspirieren Sie Ihre
Vorstellungskraft!

Leistungsmerkmale

Ausgezeichnete Farbbeständigkeit

Colorcoat Prisma® zeichnet sich besonders durch eine ansprechende glatte Oberfläche gepaart mit einer außerordentlichen Farbbeständigkeit aus. Dank seiner lebendigen und eleganten Erscheinung werden Gebäudehüllen mit Colorcoat Prisma® zur ästhetischen Landmarke. Insbesondere die Spezial-Metallic-Farben sorgen für ein effektvolles Fassadenbild. Colorcoat Prisma® übertrifft durch seine hervorragende Ausstattung nachweislich die Anforderungen an die UV-Beständigkeitsklasse Ruv4 nach DIN EN 10169:2010.

Typische Eigenschaften

Colorcoat Prisma®	Teststandard		
Nominale Dicke der organischen Beschichtung	(µm)*	50	EN 13523-1
Glanzgrad (60°): Vollton- & Metallic-Farben Matt-Farben	(%)	30–40	EN 13523-2
	(%)	3–5	EN 13523-2
Kratzfestigkeit: Vollton- & Metallic-Farben Matt-Farben	(g)	>3500	EN 13523-12
	(g)	>3000	EN 13523-12
Abriebbeständigkeit (Taber, 250 rev, 1 kg): Vollton- & Metallic-Farben Matt-Farben	(mg)	<20	EN 13523-16
	(mg)	<25	EN 13523-16
Flexibilität: Minimaler Biegeradius Fallprobe Haftung (Gitterschnitttest) Bleistifthärte	(T)	0.5T@16°C	EN 13523-7
	(J)	≥18	EN 13523-5
	(%)	100	EN 13523-6
		H	EN 13523-4
Max. kontinuierliche Temperaturbeständigkeit	(°C)	90	
Korrosionswiderstand: Salzsprühnebeltest Kondenswassertest	(h)	1000	EN 13523-8
	(h)	1000	EN 13523-25
Korrosivitätskategorie		RC5	EN 10169:2010
UV-Beständigkeit		Ruv4	EN 10169:2010

*µm = Mikron

Hinweise:

- Bei den in dieser Tabelle genannten Werten handelt es sich um durchschnittliche Eigenschaften, die nicht Gültigkeit allgemeiner technischer Angaben haben. Informationen zu unseren Prüfverfahren finden Sie auf unserer Internetseite: www.colorcoat-online.com. Getestet in Übereinstimmung mit EN 13523.
- Weitere Informationen und Sicherheitsdatenblätter erhalten Sie über die Colorcoat Connection® Helpline.

Unübertroffener Korrosionsschutz

Bei Colorcoat Prisma® verwendet Tata Steel das einzigartige und bewährte Trägermaterial Galvalloy™. Es besteht aus einer speziellen Mischung von 95% Zink (Zn) und 5% Aluminium (Al) und entspricht der Norm EN 10346:2009. Die sorgfältig ermittelten Anteile von Zink und Aluminium bieten im Vergleich zum herkömmlichen feuerverzinkten Trägermaterial sowohl erhöhten Barrierschutz als auch kathodische Schutzwirkung für einen unübertroffenen Korrosionsschutz - sogar an den Schnittkanten.

Brandverhalten

Reaktion bei Brandeinwirkung

Colorcoat Prisma® entspricht der Baustoffklasse A2-s1, d0 gemäß DIN EN 13501.

Brandbeständigkeit

Nach Entscheidung der europäischen Kommission 2000/553/EC entspricht Colorcoat Prisma®, da es als Produkt nach DIN EN 14782:2005 geführt wird, ohne weitere Prüfungen, den Anforderungen für das Merkmal „Verhalten bei einem Brand von außen“.

Offizielle unabhängige Zertifizierung

Die Dauerhaftigkeit von Colorcoat Prisma® wurde innerhalb der BBA-Zertifizierung 91/2717 anerkannt und bezieht sich auf die Produktverwendung als Dacheindeckung und Fassadenbekleidung oder Innenbekleidung. „Die Beschichtung und Metallbehandlung von Colorcoat Prisma® wird den Stahl in einer normalen industriellen, urbanen, vorörtlichen oder ländlichen Umgebung während einer Periode von mehr als 40 Jahren gegen Korrosion schützen.“

Testzertifikate von unabhängigen und offiziell anerkannten Forschungsinstituten belegen, dass Colorcoat Prisma® der höchsten Korrosionsschutzklasse RC5 gemäß EN 10169:2010 entspricht.



Rundumsicherheit

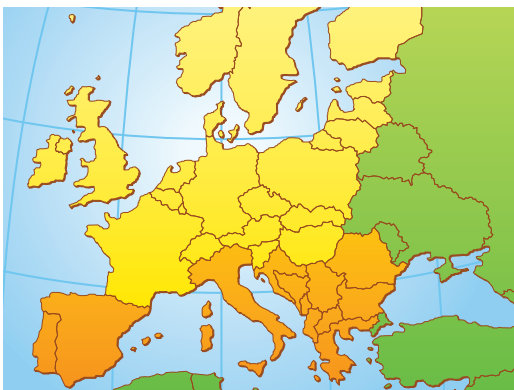
Die Confidex® Garantie

Confidex® ist die Produktleistungsgarantie von Tata Steel für Colorcoat Prisma® in Bezug auf die Anwendung bei einer herkömmlichen externen Gebäudehülle. Dazu gehören Dach- und Wandbekleidungen von ein- oder zweischaligen Profilaufbauten oder Sandwichelementen an Industrie- und Gewerbeobjekten. Confidex® bietet die umfassendste Garantie mit der längsten Laufzeit für bandbeschichtete Stahlprodukte in Europa. Für Colorcoat Prisma® gilt sie bis zu 30 Jahre.

Die Rechtsgültigkeit erfordert eine Registrierung. Tata Steel wird dadurch direkter Vertragspartner des Gebäudeeigentümers. Im unwahrscheinlichen Fall, dass eine Beschichtung versagt, kann sich der Gebäudeeigentümer - unabhängig von der Lieferkette - direkt an Tata Steel wenden. Dies ist nicht nur kosten- und zeitsparend, sondern erspart unter Umständen auch jede Menge Ärger. Außerdem ist die Garantie bei einem Eigentümerwechsel voll übertragbar. Dazu ist lediglich das Garantiezertifikat auf der Rückseite auszufüllen und einzureichen.

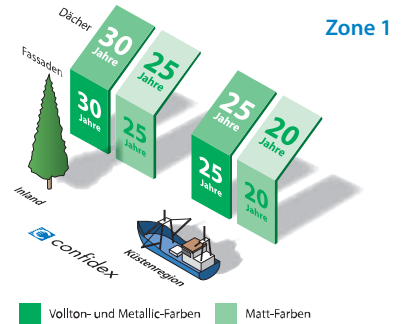
Wer meldet die Garantie an?

Zur Sicherheit und aus eigenem Interesse sollte die Garantie direkt durch den Gebäudeeigentümer online unter www.colorcoat-online.com/registrieren angemeldet werden. Selbstverständlich kann die Garantie aber auch durch jede andere Stelle innerhalb der Lieferkette angemeldet werden.



- Nordeuropa : Zone 1
- Südeuropa : Zone 2
- Bitte kontaktieren Sie Tata Steel, wenn Sie Informationen für Regionen außerhalb der Confidex® Zonen wünschen.

Confidex® Zonen



Hinweise:

1. Die Einstufung Küstenregion bezieht sich auf Gebäude, die höchstens einen Kilometer von der Küste entfernt sind.
2. Sämtliche Bedingungen und Bestimmungen der Confidex® Garantie befinden sich auf der Rückseite des Anmeldeformulars, das bei Tata Steel angefordert werden kann.
3. Um Rechtsgültigkeit zu erhalten, muss die Confidex® Garantie innerhalb von 3 Monaten nach Gebäudefertigstellung registriert werden.
4. Die angegebenen Laufzeiten der Confidex® Garantie gelten für die Länder der Zonen 1 und 2. Informationen zu anderen Ländern erhalten Sie unter www.colorcoat-online.com.

Ausschreibungstexte

Nur das Tata Steel-Original garantiert Ihnen Tata Steel-Qualität. Deshalb sollten Sie bei der Ausschreibung auf die genaue Benennung der Produktbezeichnung achten. Der Ausschreibungstext kann z.B. lauten: Tata Steel Colorcoat Prisma® auf Galvalloy™ Trägermaterial.

Bitte kontaktieren Sie Tata Steel, wenn Sie Hilfe bei der Erstellung von Ausschreibungstexten benötigen.

Nachhaltigkeit

Unsere Verpflichtung zur Nachhaltigkeit

Unser Ziel ist es, Produkte herzustellen, die unsere Gesellschaft braucht. Tata Steel hat sich deshalb dazu verpflichtet, die Herstellung so verantwortungsbewusst und umweltschonend wie möglich vorzunehmen. Mit unseren hochwertigen und robusten Stahlprodukten für moderne Bauprojekte leisten wir einen großen Beitrag für eine nachhaltige Zukunft. Unsere Verpflichtung zur Nachhaltigkeit bedeutet darüber hinaus auch eine aktive Steuerung der Umweltbelastung über die gesamte Lebensdauer unserer Produkte hinweg.

Design & Konstruktion von nachhaltigen Gebäuden

Stahl ist ein leichter Baustoff, der sich gut formen und vorfertigen lässt. Die Vorteile moderner Bauweise mit vorkonfektionierten Stahlleichtbauelementen liegen auf der Hand: Logistik und Transportkosten werden erheblich reduziert. Schnelle Abwicklungen ermöglichen kurze, planbare Bauzeiten. Exakte Flächenzuschnitte reduzieren Montagefehler. Die Stahlkonstruktionen lassen sich umweltschonend und harmonisch ohne große Emissionen in die zu bebauende Umgebung integrieren. Durch flexible Bauweisen und große Spannweiten können Gebäude in Stahlleichtbauweise flexibel an veränderte Bedürfnisse oder Anforderungen angepasst werden. Durch seine guten Produkteigenschaften garantiert Colorcoat Prisma® Bestleistungen in Bezug auf die Gesamtstrapazierfähigkeit und die ästhetische Langlebigkeit. Mit Garantielaufzeiten von bis zu 30 Jahren bietet das Produkt eine außergewöhnliche Standzeit. Während der Gültigkeit der Confidex® Garantie sind weder Inspektion noch Wartung notwendig, wodurch Kosten, Zeit und Rohstoffe gespart werden. Aufwendige Dachinspektionen gehören mit der Confidex® Garantie der Vergangenheit an.

Recycling

Colorcoat Prisma® kann ohne jeglichen Qualitätsverlust immer wieder recycelt werden. Dafür existiert eine etablierte, gut organisierte und hocheffiziente Infrastruktur. Sie stellt sicher, dass alle am Ende ihres Lebenszyklus eingesammelten Stahlprodukte wieder zurück in die Stahlproduktion gelangen. Studien belegen, dass mehr als 95 Prozent aller Gebäudehüllen aus Stahl am Ende des Lebenszyklus recycelt werden. Ökologische Investitionen in die Stahlherstellung sind sinnvoll, denn Stahl ist und bleibt das Baumaterial der Zukunft.

Verantwortung übernehmen

Tata Steel hat sich dazu verpflichtet, die Produktionsprozesse so sicher, umwelt- und verantwortungsbewusst wie möglich zu betreiben. Für Colorcoat Prisma® liegt eine BES 6001-Zertifizierung für verantwortungsbewusst beschaffte Baumaterialien vor. Der Energieverbrauch für die Herstellung und die CO₂-Emissionen pro Tonne Flüssigstahl konnten in den letzten 40 Jahren um 50 Prozent reduziert werden. Tata Steel betreibt seine Klimawandelstrategie mit dem festen Ziel, die CO₂-Emissionen bis zum Jahr 2020 um weitere 20 Prozent zu reduzieren. Dafür investieren wir permanent in Prozessoptimierungen und erforschen bahnbrechende neue Technologien.

Die Umwelteinwirkungen der Produktion von bandbeschichtetem Stahl sind minimal im Vergleich zum gesamten Bauprozess und den Umweltbelastungen der gesamten Lebensdauer eines Gebäudes. Deshalb verfolgen wir das konsequente Ziel, neue Technologien aktiv zu entwickeln. Zu unseren Strategien gehört die Vision, die Gebäudehülle aus Stahl so intelligent auszustatten, dass Dächer und Fassaden von einer bisher passiven Energiesparfunktion in Gebäudeflächen mit integrierter, aktiver Energieerzeugung umgewandelt werden können.

Farben

Repertoire®

Soll Ihr Gebäude sich von seiner Umgebung abheben oder sich in diese einfügen? Wir gehen auf Ihre individuellen Farbwünsche ein und verleihen Ihrem Objekt einen unverwechselbaren Charakter. Unser Repertoire® Farbservice ermöglicht es uns, nahezu jede gewünschte Vollton-Farbe, ob für die Fassade oder für das Dach, nachzustellen. Dieser Service basiert auf einem Mindestbestellvolumen von 2500 Quadratmetern. Individuelle Farbtöne fertigen wir anhand von physikalischen Mustern oder von häufig verwendeten Referenznormen an.

Farbgleichheit

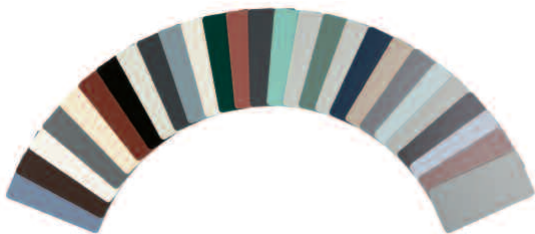
Wenn ein konstanter Farbton notwendig ist, müssen alle Bauteilflächen aus einer Farbcharge stammen. Es ist grundsätzlich notwendig, eine gleichbleibende Verlegerichtung einzuhalten!

Passende Komponenten

Wenn Zubehörteile aus anderen Materialien farblich an das Dach oder die Fassade angeglichen werden sollen, dann bieten die Vorort gelieferten Profile oder Paneele, oder ein Materialmuster aus der gelieferten Farbcharge, die beste Möglichkeit zum Farbabgleich.

Stahlmuster

Stahlmuster sind in allen Farben erhältlich. Für eine realistische Beurteilung der Farben stellen wir gerne Originalfarbmuster zur Verfügung, die über die Colorcoat Connection® Helpline oder über unsere Website angefordert werden können.



BS & RAL Vergleichstabelle

Farbbezeichnung	BS	RAL
Athena		
Pegasus		
Aquarius		
Atlantis		
Kronos		
Sirius		(9006)
Orion		(9007)
Zeus		
Ephyra		
Helios		
Silver Metallic		(9006)
Grey Aluminium		(9007)
Denim		5014
Clover		6005
Hamlet		9002
Cream		1015
Oxide Red		3009
Chocolate Brown	06C40	8017
Black	00E53	9005
White	00E55	9010
Oyster		7035
Alaska Grey		7000
Slate Grey		7012
Anthracite		7016
Terracotta Matt	04C39	040 40 40
Copprium Matt		160 70 20
Anthracite Matt		7016

RAL-Referenzen

4-stellige Farbbezeichnungen stehen für RAL Classic.

7-stellige Farbbezeichnungen stehen für RAL Design.

Die in der Tabelle aufgeführten Farbbezeichnungen für British Standards oder RAL stellen ähnliche Farben dar und stimmen nicht exakt mit Colorcoat Prisma® überein.

Für weitere Informationen:

www.colorcoat-online.com

oder rufen Sie die

Colorcoat Connection® Helpline

an **+49 (0) 211 698221 19**

Colorcoat Prisma®

Einführung

Colorcoat Prisma® bietet eine aufsehenerregende Farbästhetik in Kombination mit einer beeindruckenden Langlebigkeit für Ihre Gebäudehülle. Colorcoat Prisma® ist jetzt dank der Confidex® Garantie mit einer Laufzeit von bis zu 30 Jahren erhältlich. Dies war auf der Basis von noch intensiveren Labortests und der Erfahrungen aus der realen Arbeitswelt möglich.

Wir haben in Zusammenarbeit mit Architekten und unseren Kunden eine moderne neue Farbpalette für Colorcoat Prisma® kreiert, die Vollton-, Metallic- und neue, natürliche Mattfarben umfasst. Das ideale Produkt für gewerbliche Bauten in einer urbanen Umgebung sowie für Schulen, Wohnhäuser und repräsentative Gebäude.

Produktvorteile

- Eine unter Designaspekten optimale Farbpalette mit einer glatten Oberfläche für ein modernes Design.
- Übertrifft die Anforderungen der DIN EN 10169-2010 an die Ruv4 und RC5 und beweist damit eine überragende Farb- und Korrosionsbeständigkeit.
- Optimiertes Galvalloy™ Trägermaterial für einen hervorragenden Korrosionsschutz und perfekt geschützte Schnittkanten.
- Die Confidex® Garantie gilt jetzt bis zu 30 Jahre - ohne die Erfordernis von Inspektionen oder Wartungen zur Erhaltung der Garantiegültigkeit.
- Rückseitige Markenkennzeichnung, die Ihnen die Rückverfolgbarkeit erleichtert und die Gewissheit gibt, dass Ihr Gebäude durch hochwertigste Tata Steel-Produkte geschützt ist.

Zeitlose Ästhetik

Das Beschichtungssystem Colorcoat Prisma® ist eine Flüssigbeschichtung auf bandbeschichtetem Stahl und vereint auf harmonische Art und Weise alle entscheidenden Funktions- und Ausstattungsmerkmale, die der Planer benötigt, um eine ästhetisch ansprechende Gebäudehülle zu planen. Es zeichnet sich besonders durch seine Haltbarkeit und seine Vielseitigkeit aus und eignet sich deshalb ideal für alle Bauaufgaben, bei denen umweltbewusste Gebäudebekleidungen im Fokus stehen.

Mit Colorcoat Prisma® schaffen Sie ästhetisch reizvolle Dacheindeckungen und Fassadenbekleidungen, die mit der Confidex®-Garantie zudem bis zu 30 Jahre lang geschützt sind.



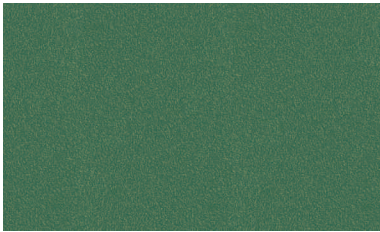
Spezial- Metallic-Farben



Athena



Sirius



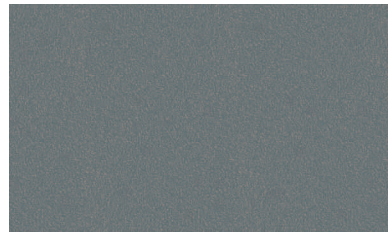
Pegasus



Orion



Aquarius



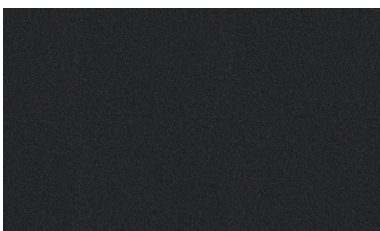
Zeus



Atlantis



Ephyra

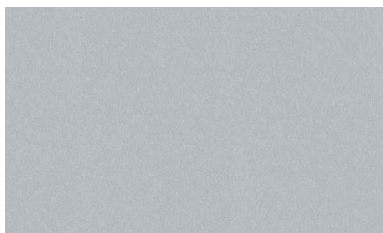


Kronos



Helios

Standard-Metallic-Farben



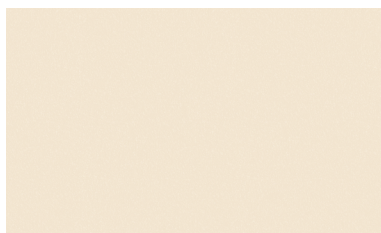
Silver Metallic



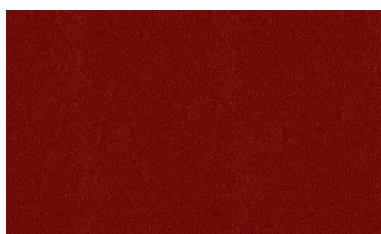
Hamlet (RAL 9002)



Grey Aluminium



Cream (RAL 1015)



Oxide Red (RAL 3009)

Vollton-Farben



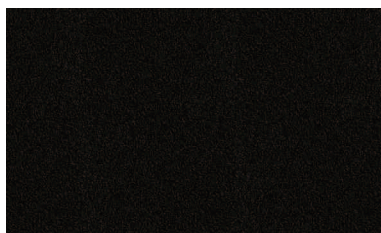
Denim (RAL 5014)



Chocolate Brown (RAL 8017)

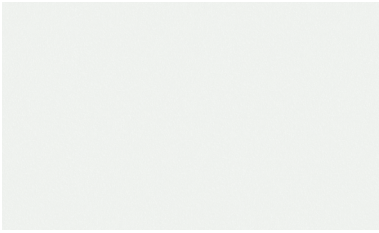


Clover (RAL 6005)



Black (RAL 9005)

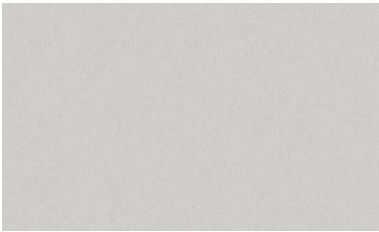
Matt-Farben



White (RAL 9010)



Terracotta (RAL 040 40 40)



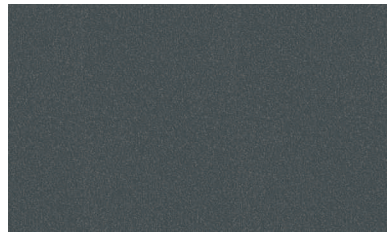
Oyster (RAL 7035)



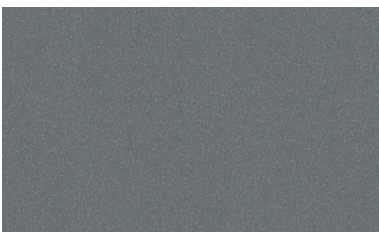
Copprium (RAL 160 70 20)



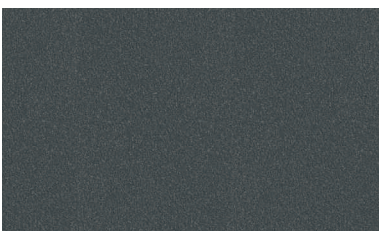
Alaska Grey (RAL 7000)



Anthracite (RAL 7016)



Slate Grey (RAL 7012)



Anthracite (RAL 7016)

Zusätzliche Eigenschaften

Aktive Gebäudehülle

Dank der Robustheit, Langlebigkeit und einer stetigen Qualitätskontrolle ist Colorcoat Prisma® ein ausgezeichneter Träger von Energiegewinnungssystemen.

- Photovoltaiksysteme (PV), sowohl laminierte PV-Systeme als auch Dünnschicht PV-Module, können in Kombination mit Colorcoat Prisma® eingesetzt werden. Das durch den TÜV ausgestellte Prüfzertifikat nach IEC 61646 liegt vor.
- Colorcoat Prisma® ist u.a. der bevorzugte Werkstoff für den Einsatz als sogenannte Transpired Solar Collectors (TSC): solare Warmluftkollektoren. Der Wirkungsgrad dessen kann bei Anwendung von dunklen Colorcoat Prisma® Farben 60-70% betragen.

Auch bei dieser, von der Confidex® Garantie abweichenden Anwendung, stellen wir nach vorheriger Rücksprache eine Sondergarantie aus. Zu Garantie- und Anwendungsfragen kontaktieren Sie bitte die Colorcoat Connection® Helpline.

Produktanalytik

Colorcoat Prisma® ist als Lebensmittelkontakt-Gegenstand im Sinne von Artikel 1 Abs. 2 der Verordnung (EG) Nr. 1935/2004 bzw. als Bedarfsgegenstand im Sinne von § 2 Abs. 6 Nr. 1 des Lebensmittel-, Bedarfsgegenstände- und Futtermittelgesetzbuches (LFGB) eingestuft. Aufgrund der ermittelten Durchschnittsnoten kann eine unzulässige sensorische Beeinflussung von Lebensmitteln beim bestimmungsgemäßen Gebrauch des Produktes ausgeschlossen werden.

Außerdem erfüllt Colorcoat Prisma® die Anforderungen der Wasserversorgungs-Regularien nach WRAS hinsichtlich des Einflusses auf die Wasserqualität nach BS 6920:2000/Kaltwassereinsatz. So kann Colorcoat Prisma® als nichtmetallische Beschichtung im Außenbereich als Bauteil eines Regenwasser-Rückgewinnungssystems ohne nachteiligen Einfluss auf die Wasserqualität bedenkenlos eingesetzt werden.

Doppelseitige Ausführung

Colorcoat Prisma® wird standardmäßig mit einem rückseitigen Schutzlack produziert. Nach Rücksprache ist Colorcoat Prisma® auch in einer doppelseitigen Ausführung erhältlich. Dadurch erhält die Rückseite eine noch wertigere und robustere Sperrschicht. Diese Ausführung ist für Gebäudehüllen geeignet, die unter besonders aggressiven und anspruchsvollen internen und externen Atmosphären funktionieren müssen.

Colorcoat® Dienstleistungen

Die Marke Colorcoat® ist Inbegriff für Qualität und Stahl-Know-How. Rund um das Markenprodukt Colorcoat® bieten wir Ihnen eine Vielzahl von Dienstleistungen und eine kompetente technische Beratung.

Colorcoat® Beratungsteam

Unser Expertenteam berät Sie in Designfragen, bei der Ausführung und Gestaltung von Gebäudebekleidungen aus bandbeschichtetem Stahl und natürlich in technischer Hinsicht.

Colorcoat Connection® Helpline

Unter unserer Helpline erhalten Sie von engagierten Beschichtungsexperten stets schnelle Hilfe sowie Empfehlungen und Beratungen zu den verschiedenen Themen rund um das Bauen mit bandbeschichtetem Stahl.

Colorcoat® Lieferkette

Colorcoat® Produkte vertreiben marktführende Hersteller von Dach- und Fassadenelementen, die höchste Ansprüche an Qualität und Dienstleistungen erfüllen.

Für weitere Informationen:

www.colorcoat-online.com

oder rufen Sie die

Colorcoat Connection® Helpline

an **+49 (0) 211 698221 19**

www.colorcoat-online.com

Markennamen von Tata Steel UK Limited

(vormals Corus)

Aquarius, Atlantis, Colorcoat, Colorcoat Connection, Colorcoat Prisma, Confidex, Copprium, Galvalloy, Hamlet, Helios, Kronos, Orion, Pegasus, Repertoire, Sirius und Zeus sind Markennamen von Tata Steel.

Obwohl die Tata Steel Europe Limited und ihre Tochtergesellschaften bemüht sind, richtige Informationen bereitzustellen, dienen die in dieser Veröffentlichung dargestellten Bilder und Texte lediglich der allgemeinen Information, und die Tata Steel Europe Limited und ihre Tochtergesellschaften übernehmen keine Verantwortung bzw. Haftung für Fehler oder Informationen, die sich als irreführend herausstellen. Die Tata Steel Europe Limited und ihre Tochtergesellschaften schließen ferner jegliche Haftung für Vorschläge oder Beschreibungen in Bezug auf die Nutzung oder Anwendung von Produkten sowie Verarbeitungsmethoden aus.

Es obliegt dem Kunden, die von der Tata Steel Europe Limited oder ihren Tochtergesellschaften gelieferten oder hergestellten Produkte vor deren Einsatz auf ihre Eignung hin zu prüfen.

Das benutzte Papier wird hergestellt von zertifizierten und nachhaltig bewirtschafteten Wäldern. Tinten sind auf rein Pflanzlicher Basis hergestellt.

Kontakt:

Tata Steel

Am Trippelsberg 48
D-40589 Düsseldorf

Colorcoat Connection® Helpline

E: Colorcoat.ConnectionEU@Tatasteel.com

T: +49 (0) 211 698221 19

F: +49 (0) 211 698221 60

Copyright 2012 Tata Steel UK Limited, Registered Office: 30 Millbank, London SW1P 4WY, Registered in England No. 2280000

Language German 0112