

**TATA STEEL**



## **Colorcoat HPS200 Ultra<sup>®</sup>**

Höchste Strapazierfähigkeit  
und garantierte Leistungen

# Produktleistung ohnegleichen

## Außergewöhnliche Qualität

Das bandbeschichtete Stahlprodukt Colorcoat HPS200 Ultra® hält selbst den anspruchsvollsten Anforderungen in aggressivsten Umgebungen stand. Es ist besonders strapazierfähig und verspricht höchste Korrosionsbeständigkeit. Ganz gleich, ob es sich dabei um ein Lager-, ein Wohn-, ein Geschäftsgebäude oder eine Produktionsstätte handelt - Colorcoat HPS200 Ultra® steht für nachgewiesene gute Leistung und hohe Zuverlässigkeit.

## Typische Eigenschaften

Colorcoat HPS200 Ultra®	Teststandard		
Nominale Dicke der organischen Beschichtung	(µm)*	200	EN 13523-1
Glanzgrad (60°): Signature- und Classic-Farben	%	20-40	EN 13523-2
	%	<10	EN 13523-2
Matt-Farben			
Kratzfestigkeit	(g)	>5000	EN 13523-12
Abriebbeständigkeit (Taber, 250 rev, 1 kg)	(mg)	<12	EN 13523-16
Flexibilität: Minimaler Biegeradius	(T)	0T (16°C)	EN 13523-7
		1T (0°C)	EN 13523-7
Fallprobe	(J)	≥18	EN 13523-5
Haftung (Gitterschnitttest)	(%)	100	EN 13523-6
Max. kontinuierliche Temperaturbeständigkeit	(°C)	60	
Korrosionswiderstand: Salzsprühnebeltest	(h)	1000	EN 13523-8
	(h)	1000	EN 13523-26
Kondenswassertest			
Korrosivitätskategorie		RC5	EN 10169:2010
UV-Beständigkeit		Ruv4	EN 10169:2010
Feuchtigkeits- Beständigkeitsklasse		CPI5	EN 10169:2010

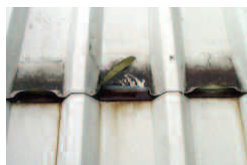
\*µm = Mikron

### Hinweise

1. Bei den in dieser Tabelle genannten Werten handelt es sich um durchschnittliche Eigenschaften, die nicht Gültigkeit allgemeiner technischer Angaben haben. Informationen zu unseren Prüfverfahren finden Sie auf unserer Internetseite [www.colorcoat-online.com](http://www.colorcoat-online.com).
2. Weiter Informationen und Sicherheitsdatenblätter erhalten Sie über die Colorcoat Connection® Helpline.



Dach mit Colorcoat HPS200® auf Galvalloy® Trägermaterial nach 7 Jahren.



Dach mit handelsüblichem Plastisol auf feuerverzinktem Trägermaterial nach 7 Jahren.

## Höchste Strapazierfähigkeit

Colorcoat HPS200 Ultra® wurde für Außen- und Innenanwendungen in anspruchsvollen Umgebungen entwickelt und hinreichend getestet. Umfassende Freibewitterungs- und beschleunigte Labortests, die oftmals weit über die erforderlichen Standards hinausgingen, bestätigen Colorcoat HPS200 Ultra® hervorragende Produkteigenschaften.

Aufgrund ausgezeichneter Testergebnisse entspricht Colorcoat HPS200 Ultra® der höchsten Beständigkeitsklasse CPI5 für Innenanwendungen und ist nach EN 10169:2010 klassifiziert. Damit eignet sich das Produkt für anspruchsvolle Innenanwendungen, wie beispielsweise Schwimmbäder, Kläranlagen, Kraftwerke und Biogasanlagen.

Zur Produktleistung ohnegleichen gehören außerdem umfassende Garantieleistungen für nachhaltig konzipierte Gebäudehüllen, bei denen Langlebigkeit und Strapazierfähigkeit unerlässlich sind.

## Doppelseitige Ausführung

Zur Unterstützung der Dauerhaftigkeit von Colorcoat HPS200 Ultra® wird das Produkt standardmäßig mit einem rückseitigen Schutzlack produziert. Darüber hinaus ist Colorcoat HPS200 Ultra® in doppelseitiger Ausführung erhältlich. Dadurch erhält die Rückseite eine noch hochwertigere und robustere Sperrschicht. Diese Ausführung ist für Gebäudehüllen geeignet, die unter aggressiven und besonders anspruchsvollen internen und externen Atmosphären funktionieren müssen. Bereits realisierten Gebäude bestätigen die hohe Strapazierfähigkeit von Colorcoat HPS200 Ultra®.

## Unübertroffener Korrosionsschutz

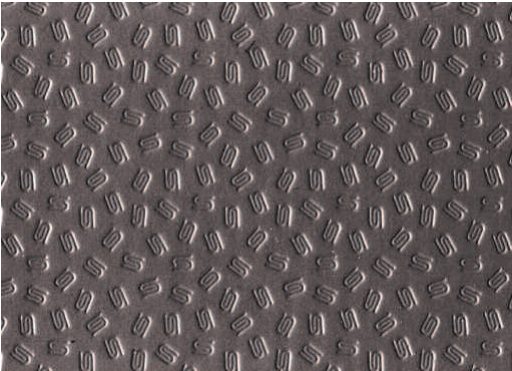
Bei Colorcoat HPS200 Ultra® verwendet Tata Steel das einzigartige und bewährte Trägermaterial Galvalloy™. Es besteht aus einer speziellen Mischung von 95% Zink (Zn) und 5% Aluminium (Al) und entspricht der Norm EN 10346:2009. Die sorgfältig ermittelten Anteile von Zink und Aluminium bieten im Vergleich zum herkömmlichen feuerverzinkten Trägermaterial sowohl erhöhten Barrierschutz als auch kathodische Schutzwirkung für einen unübertroffenen Korrosionsschutz - sogar an den Schnittkanten.

# Dauerhafte Qualität

## Scintilla®

Neben den optischen Vorteilen bietet die einzigartige Scintilla® Struktur von Colorcoat HPS200 Ultra® auch praktische Vorteile: Mit nur 50 Mikron Einpresstiefe ist die Beschichtung schmutzabweisender und gleichzeitig leichter zu reinigen als tiefer einpressende Lederstrukturen.

Die Scintilla® Struktur steht als einzigartiges Erkennungszeichen für Authentizität und als Garant für eine moderne Optik. Im Gegensatz zu altmodischen lederstrukturierten Plastisol-Produkten wirkt die Scintilla® Struktur fein und genau, ohne von der Gesamterscheinung des Gebäudes abzulenken.



## Brandverhalten

### Brandbeständigkeit

Wird Colorcoat HPS200® Ultra als Dachbekleidungs-system eingesetzt, kann die Beschichtung, ohne weitere Prüfungen zu durchlaufen, als B<sub>Dach t1</sub>, B<sub>Dach t2</sub>, B<sub>Dach t3</sub>, gemäß dem Kommissions-Beschluss 2005/403/EC klassifiziert werden. Dies gilt für alle Materialien, die eine größere oder gleich große Materialstärke als 0,4 Millimeter aufweisen sowie für alle Farben der Produktpalette.

### Reaktion bei Brandeinwirkung

Colorcoat HPS200® Ultra kann gemäß dem Kommissions-Beschluss 2010/737/EC als C-s3,d0 klassifiziert werden, ohne weitere Prüfungen zu durchlaufen.

## Spezifikation

Zur Gewährleistung der Sicherheit, die ein unter strengen Bedingungen und weltweit anerkannten Testverfahren hergestelltes Produkt liefert, stellen Sie bitte sicher, dass Colorcoat® und der individuelle Produktname in der Ausschreibung spezifiziert werden: Colorcoat HPS200 Ultra® von Tata Steel mit Galvalloy™ Trägermaterial.



## Offizielle unabhängige Zertifizierung

Die Dauerhaftigkeit von Colorcoat HPS200 Ultra® wurde im Rahmen des BBA-Zertifikates 91/2717 wie folgt anerkannt: „Die Beschichtung und Metallbehandlung von Colorcoat HPS200 Ultra® wird das Stahlprodukt in einer normalen industriellen, urbanen, vorörtlichen oder ländlichen Umgebung mehr als 40 Jahre vor Korrosion schützen.“

Testzertifikate von unabhängigen und offiziell anerkannten Forschungsinstituten belegen, dass Colorcoat HPS200 Ultra® der höchsten Korrosionsschutzklasse RC5 gemäß EN10169:2010 entspricht.



# Garantierte Sicherheit

## Die Confidex® Garantie

Confidex® ist die Produktleistungsgarantie von Tata Steel für Colorcoat HPS200 Ultra® in Bezug auf die Anwendung bei einer herkömmlichen externen Gebäudehülle. Dazu gehören Dach- und Wandbekleidungen von ein- oder zweischaligen Profilaufbauten oder Sandwichelementen an Industrie- und Gewerbeobjekten.

Confidex® bietet die umfassendste Garantie mit der längsten Laufzeit für bandbeschichtete Stahlprodukte in Europa. Für Colorcoat HPS200 Ultra® gilt sie bis zu 40 Jahre. Die einzigartige und unübertroffene Farb- und Glanzstabilität resultiert in einem strapazierfähigen Produkt mit hoher Langlebigkeit.

Die Rechtsgültigkeit erfordert eine Registrierung. Tata Steel wird dadurch direkter Vertragspartner des Gebäudeeigentümers. Im unwahrscheinlichen Fall, dass eine Beschichtung versagt, kann sich der Gebäudeeigentümer - unabhängig von der Lieferkette - direkt an Tata Steel wenden. Dies ist nicht nur kosten- und zeitsparend, sondern erspart unter Umständen auch jede Menge Ärger. Außerdem ist die Garantie bei einem Eigentümerwechsel voll übertragbar. Dazu ist lediglich das Garantiezertifikat auf der Rückseite auszufüllen und einzureichen.

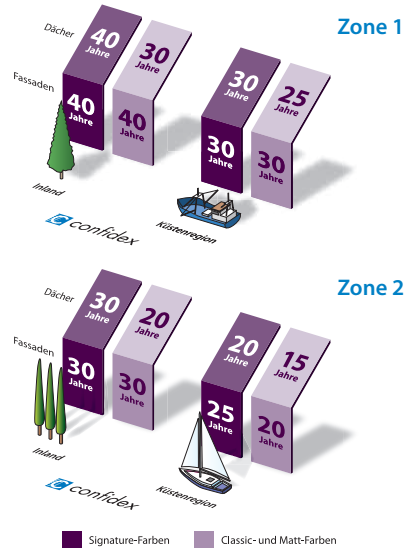
### Wer meldet die Garantie an?

Zur Sicherheit und aus eigenem Interesse sollte die Garantie direkt durch den Gebäudeeigentümer online unter [www.colorcoat-online.com/registrieren](http://www.colorcoat-online.com/registrieren) angemeldet werden. Selbstverständlich kann die Garantie aber auch durch jede andere Stelle innerhalb der Lieferkette angemeldet werden.



- Nordeuropa : Zone 1
- Südeuropa : Zone 2
- Bitte kontaktieren Sie Tata Steel, wenn Sie Informationen für Regionen außerhalb der Confidex® Zonen wünschen.

## Confidex® Zonen



### Hinweise

- Die Einstufung Küstenregion bezieht sich auf Gebäude, die höchstens einen Kilometer von der Küste entfernt sind.
- Sämtliche Bedingungen und Bestimmungen der Confidex® Garantie befinden sich auf der Rückseite des Anmeldeformulars, das bei Tata Steel angefordert werden kann.
- Um Rechtsgültigkeit zu erhalten, muss die Confidex® Garantie innerhalb von 3 Monaten nach Gebäudefertigstellung registriert sein.
- Die angegebenen Laufzeiten der Confidex® Garantie gelten für die Länder der Zonen 1 und 2. Informationen zu anderen Ländern erhalten Sie unter [www.colorcoat-online.com](http://www.colorcoat-online.com).

## Sonstige Garantien

Die Confidex® Garantie beschränkt sich stets und ausschließlich auf die Witterungsbeständigkeit der externen Gebäudehülle. Tata Steel hat den stetig steigenden Anspruch und Wunsch von Gebäudeeigentümern nach Garantien für Projekte mit anspruchsvollen Innenanwendungen, wie z.B. bei Müllheizkraftwerken oder Schwimmhallen, erkannt und bietet nach vorheriger Rücksprache und im Einzelfall eine Nicht-Confidex®-Garantie für interne Anwendungen mit Colorcoat HPS200 Ultra® an. Für produktspezifische Anwendungen, die nicht als standardmäßige Anwendungen im Sinne der Tata Steel Regeln betrachtet werden (wie z.B. im Bereich von Ein- und Mehrfamilienhäusern, Regenrinnen, Rolltoren, etc.), kann man dennoch eine Garantie erhalten.

Bitte kontaktieren Sie die Colorcoat Connection® Helpline, wenn Sie Einzelheiten zu den Garantien in Verbindung mit derartigen Anwendungen erfahren möchten.

# Nachhaltigkeit

## Unsere Verpflichtung zur Nachhaltigkeit

Unser Ziel ist es, Produkte herzustellen, die unsere Gesellschaft braucht. Tata Steel hat sich deshalb dazu verpflichtet, die Herstellung so verantwortungsbewusst und umweltschonend wie möglich vorzunehmen. Mit unseren hochwertigen und robusten Stahlprodukten für moderne Bauprojekte leisten wir einen großen Beitrag für eine nachhaltige Zukunft. Unsere Verpflichtung zur Nachhaltigkeit bedeutet darüber hinaus auch eine aktive Steuerung der Umweltbelastung über die gesamte Lebensdauer unserer Produkte hinweg.

## Design & Konstruktion von nachhaltigen Gebäuden

Stahl ist ein leichter Baustoff, der sich gut formen und vorfertigen lässt. Die Vorteile moderner Bauweise mit vorkonfektionierten Stahlleichtbauelementen liegen auf der Hand: Logistik und Transportkosten werden erheblich reduziert. Schnelle Abwicklungen ermöglichen kurze, planbare Bauzeiten. Exakte Flächenzuschnitte reduzieren Montagefehler. Die Stahlkonstruktionen lassen sich umweltschonend und harmonisch ohne große Emissionen in die zu bebauende Umgebung integrieren. Durch flexible Bauweisen und große Spannweiten können Gebäude in Stahlleichtbauweise flexibel an veränderte Bedürfnisse oder Anforderungen angepasst werden.

Durch seine guten Produkteigenschaften garantiert Colorcoat HPS200 Ultra® Bestleistungen in Bezug auf die Gesamtstrapazierfähigkeit und die ästhetische Langlebigkeit. Mit Garantielaufzeiten von bis zu 40 Jahren bietet das Produkt eine außergewöhnliche Standzeit. Während der Gültigkeit der Confidex® Garantie sind weder Inspektion noch Wartung notwendig, wodurch Kosten, Zeit und Rohstoffe gespart werden. Aufwendige Dachinspektionen gehören mit der Confidex® Garantie der Vergangenheit an.

## Recycling

Colorcoat HPS200 Ultra® kann ohne jeglichen Qualitätsverlust immer wieder recycelt werden. Dafür existiert eine etablierte, gut organisierte und hocheffiziente Infrastruktur. Sie stellt sicher, dass alle am Ende ihres Lebenszyklus eingesammelten Stahlprodukte wieder zurück in die Stahlproduktion gelangen. Studien belegen, dass mehr als 95 Prozent aller Gebäudehüllen aus Stahl am Ende des Lebenszyklus recycelt werden. Ökologische Investitionen in die Stahlherstellung sind sinnvoll, denn Stahl ist und bleibt das Baumaterial der Zukunft.

## Verantwortung übernehmen

Tata Steel hat sich dazu verpflichtet, die Produktionsprozesse so sicher, umwelt- und verantwortungsbewusst wie möglich zu betreiben. Für Colorcoat HPS200 Ultra® liegt eine BES 6001-Zertifizierung für verantwortungsbewusst beschaffte Baumaterialien vor. Der Energieverbrauch für die Herstellung und die CO<sub>2</sub>-Emissionen pro Tonne Flüssigstahl konnten in den letzten 40 Jahren um 50 Prozent reduziert werden. Tata Steel betreibt seine Klimawandelstrategie mit dem festen Ziel, die CO<sub>2</sub>-Emissionen bis zum Jahr 2020 um weitere 20 Prozent zu reduzieren. Dafür investieren wir permanent in Prozessoptimierungen und erforschen bahnbrechende neue Technologien.

Die Umwelteinwirkungen der Produktion von bandbeschichtetem Stahl sind minimal im Vergleich zum gesamten Bauprozess und den Umweltbelastungen der gesamten Lebensdauer eines Gebäudes. Deshalb verfolgen wir das konsequente Ziel, neue Technologien aktiv zu entwickeln. Zu unseren Strategien gehört die Vision, die Gebäudehülle aus Stahl so intelligent auszustatten, dass Dächer und Fassaden von einer bisher passiven Energiefunktion in Gebäudeflächen mit integrierter, aktiver Energieerzeugung umgewandelt werden können.

# Colorcoat® Dienstleistungen

Die Marke Colorcoat® ist Inbegriff für Qualität und Stahl-Know-how. Rund um das Markenprodukt Colorcoat® bieten wir Ihnen eine Vielzahl von Dienstleistungen und eine kompetente technische Beratung.

## Colorcoat® Beratungsteam

Unser Expertenteam berät Sie in Designfragen, bei der Ausführung und Gestaltung von Gebäudebekleidungen aus bandbeschichtetem Stahl und natürlich in technischer Hinsicht.

## Colorcoat Connection® Helpline

Unter unserer Helpline erhalten Sie von engagierten Beschichtungsexperten stets schnelle Hilfe sowie Empfehlungen und Beratungen zu den verschiedenen Themen rund um das Bauen mit bandbeschichtetem Stahl.

## Colorcoat® Lieferkette

Colorcoat® Produkte vertreiben marktführende Hersteller von Dach- und Fassadenelementen, die höchste Ansprüche an Qualität und Dienstleistungen erfüllen.



## BS & RAL Vergleichstabelle

Farbbezeichnung		BS	RAL
Signature-Farben	Alaska Grey		7000
	Albatross	18B17	240 80 05
	Anthracite		7016
	Ardenne		7022
	Black	00E53	9005
	Goosewing Grey	10A05	7038
	Hamlet		9002
	Honesty	10C31	1015
	Ice Blue		230 80 10
	Marlstone	10B15	1013
	Meadowland	12B17	100 80 20
	Merlin Grey	18B25	180 40 05
	Mole Brown		070 40 10
	Moorland Green	12B21	100 60 20
	Mushroom	10B19	080 70 10
	Olive Green	12B27	100 30 20
Pure Grey		000 55 00	
Straw		080 70 30	
Svelte Grey	10B23	080 50 20	
White	00E55	9003	
Classic-Farben	Barn Red		030 30 40
	Burano		3004
	Chili	04E56	3000
	Heritage Green		6002
	Ivy		170 20 10
	Jade		150 50 20
	Juniper Green	12B29	140 20 20
	Ocean Blue	18C39	220 30 25
	Petra	04D44	3013
	Raven		7021
	Sargasso		5003
	Solent Blue	18E53	240 40 40
	Terracotta	04C39	040 40 40
Van Dyke Brown	08B29	8014	
Wedgewood Blue	18C37	220 50 15	
Matt-Farben	Alaska Grey Matt		7000
	Anthracite Matt		7016
	Green Grey Matt		150 40 10
	Oxidised Matt		050 20 10
	Terracotta Matt	04C39	040 40 40

### RAL-Referenzen

4-stellige Farbbezeichnungen stehen für RAL Classic.  
7-stellige Farbbezeichnungen stehen für RAL Design.  
Die in der Tabelle aufgeführten Farbbezeichnungen für British Standards oder RAL stellen ähnliche Farben dar und stimmen nicht exakt mit Colorcoat HPS200 Ultra® überein.

# Colorcoat HPS200 Ultra®

Colorcoat HPS200 Ultra® ist ein äußerst leistungstarkes und korrosionsbeständiges Stahlprodukt – optimal für Gebäudehüllen von Industrie- und Gewerbebauten. Das Produkt bietet höchste Sicherheit mit einer Garantielaufzeit von bis zu 40 Jahren. Erweiterte Labortest und hervorragende Ergebnisse aus der Praxis belegen die ausgezeichnete Farbbeständigkeit sowie die überragende Strapazierfähigkeit von Colorcoat HPS200 Ultra®.

Um Ihnen die Farbauswahl zu erleichtern, ist die Farpalette in die Produktgruppen Signature-, Classic- und eine nochmals erweiterte Auswahl an neuen Matt-Farben unterteilt.

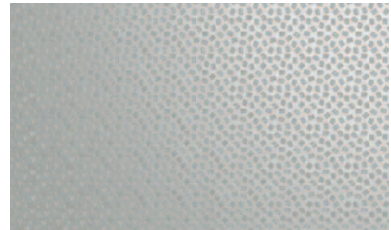
## Produkteigenschaften und -vorteile

- Optimiertes Galvalloy™ Trägermaterial für einen hervorragenden Korrosionsschutz und perfekt geschützte Schnittkanten.
- Übertrifft die Anforderungen der EN 10169:2010 an die Ruv4 und RC5 und beweist damit eine ausgezeichnete Farb- und Korrosionsbeständigkeit.
- Die Confidex® Garantie gilt bis zu 40 Jahre für die Außenseiten von Industrie- und Gewerbegebäuden – ohne die Erfordernis von Inspektionen oder Wartungen zur Erhaltung der Garantiegültigkeit.
- Übertrifft die Anforderungen der EN 10169:2010 an die höchste Beständigkeitsklasse CPI5 für Innenanwendungen.
- Die einzigartige Scintilla® Struktur als Erkennungszeichen für Authentizität.
- Recyclbar.

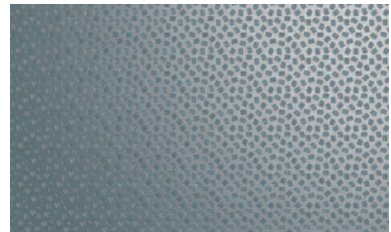
## Signature-Farben



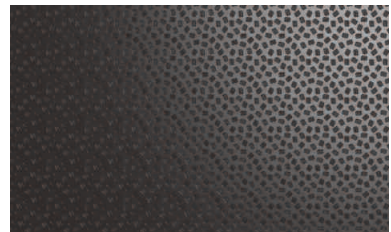
White



Goosewing Grey



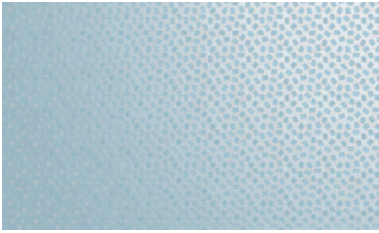
Alaska Grey



Anthracite



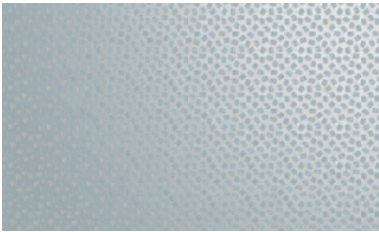
Black



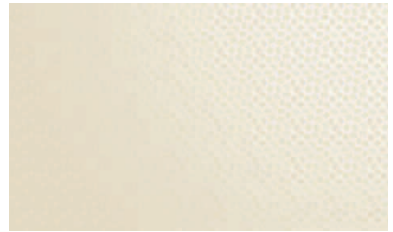
Ice Blue



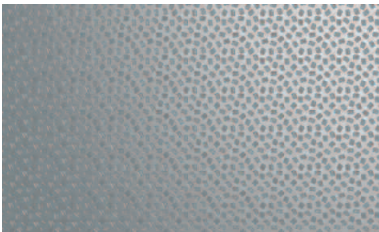
Marlstone



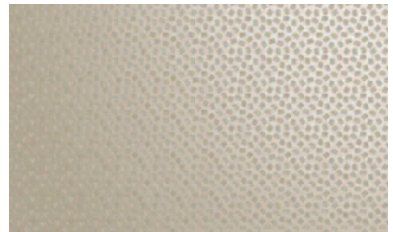
Albatross



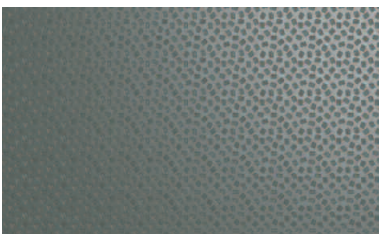
Honesty



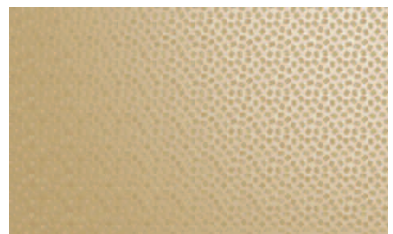
Pure Grey



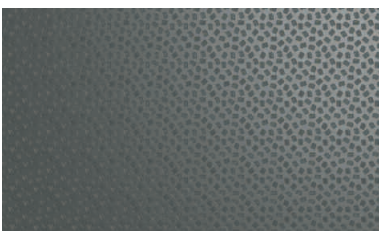
Mushroom



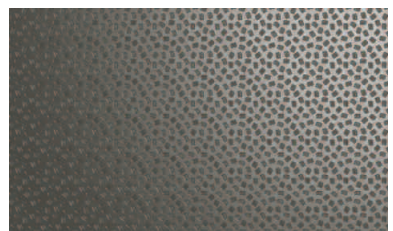
Merlin Grey



Straw



Ardenne

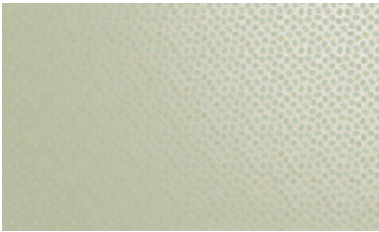


Mole Brown

## Classic-Farben



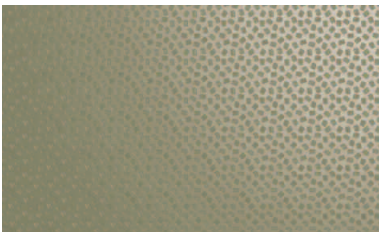
Hamlet



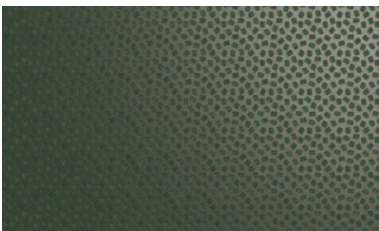
Meadowland



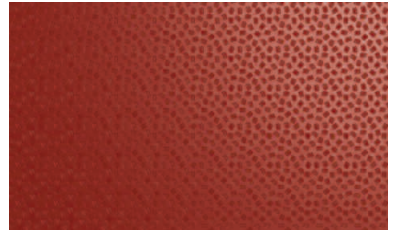
Moorland Green



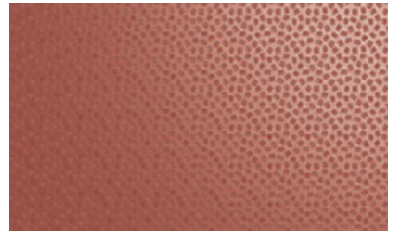
Svelte Grey



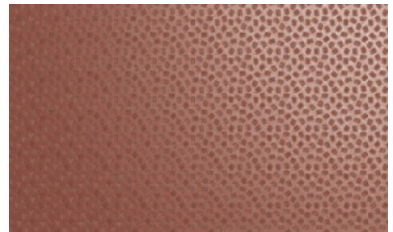
Olive Green



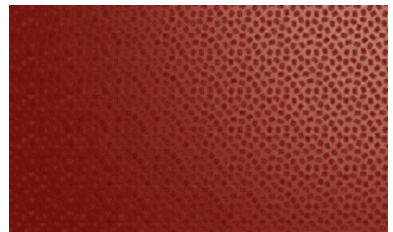
Chili



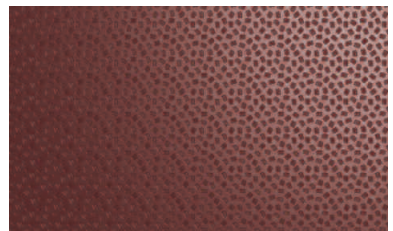
Petra



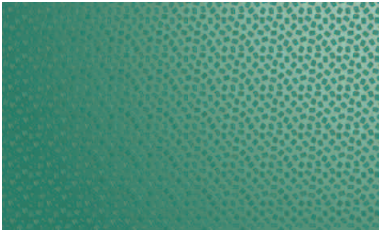
Terracotta



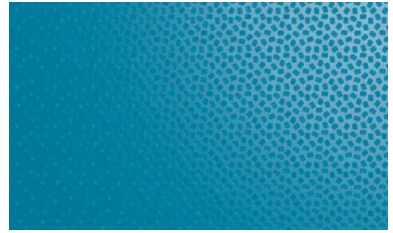
Barn Red



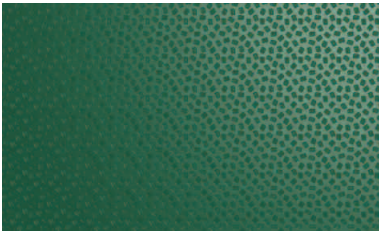
Burano



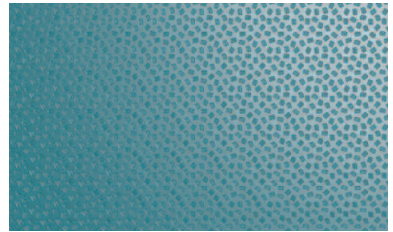
Jade



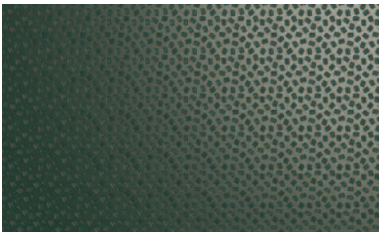
Solent Blue



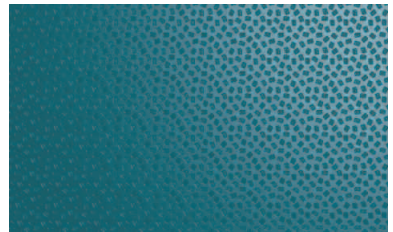
Heritage Green



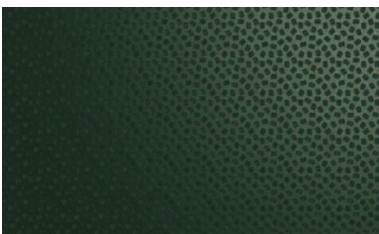
Wedgewood Blue



Juniper Green



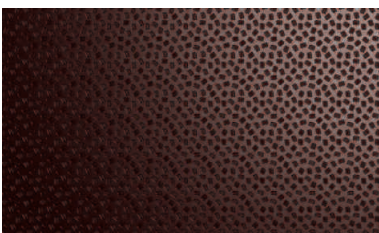
Ocean Blue



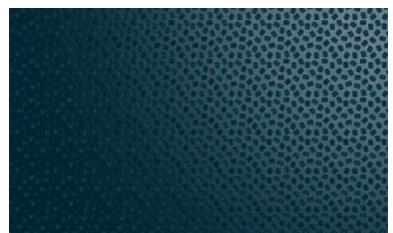
Ivy



Sargasso

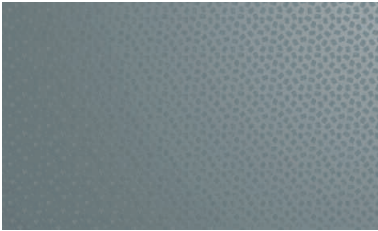


Van Dyke Brown

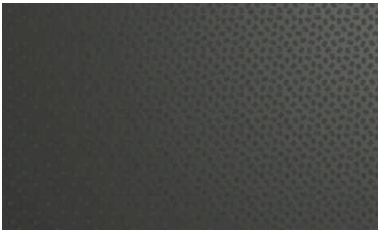


Raven

## Matt-Farben



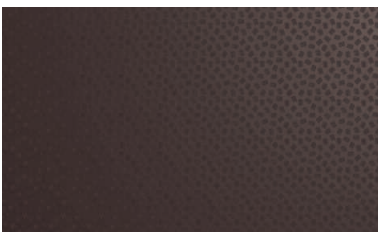
Alaska Grey



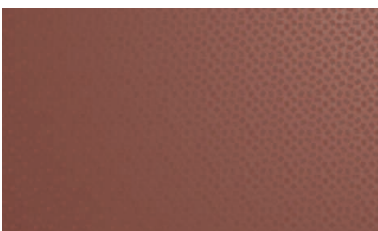
Anthracite



Green Grey



Oxidised



Terracotta

## Farbsicherheit

### Repertoire®

Soll Ihr Gebäude sich von seiner Umgebung abheben oder sich in diese einfügen? Wir gehen auf Ihre individuellen Farbwünsche ein und verleihen Ihrem Objekt einen unverwechselbaren Charakter.

Unser Repertoire® Farbservice ermöglicht es uns, nahezu jede gewünschte Vollton-Farbe, ob für die Fassade oder für das Dach, nachzustellen. Dieser Service basiert auf einem Mindestbestellvolumen von 2500 Quadratmetern. Individuelle Farbtöne fertigen wir anhand von physikalischen Mustern oder von häufig verwendeten Referenznormen an.

### Farbgleichheit

Wenn ein konstanter Farbton notwendig ist, müssen alle Bauteilflächen aus einer Farbcharge stammen. Es ist grundsätzlich notwendig, eine gleichbleibende Verlegerichtung einzuhalten!

### Passende Komponenten

Wenn Zubehörteile aus anderen Materialien farblich an das Dach oder die Fassade angeglichen werden sollen, dann bieten die Vorort gelieferten Profile oder Paneele; oder ein Materialmuster aus der gelieferten Farbcharge die beste Möglichkeit zum Farbabgleich.

### Stahlmuster

Stahlmuster sind in allen Farben erhältlich. Für eine realistische Beurteilung der Farben stellen wir gerne Originalfarbmuster zur Verfügung, die über die Colorcoat Connection® Helpline oder über unsere Website angefordert werden können.



[www.colorcoat-online.com](http://www.colorcoat-online.com)

**Markennamen von Tata Steel UK Limited**

(vormals Corus)

Albatross, Burano, Colorcoat, Colorcoat Connection, Colorcoat HPS200 Ultra, Confidex, Galvalloy, Hamlet, Heritage Green, Honesty, Meadowland, Petra, Repertoire, Sargasso, Scintilla und Svelte Grey sind Markennamen von Tata Steel UK Limited.

Obwohl die Tata Steel Europe Limited und ihre Tochtergesellschaften bemüht sind, richtige Informationen bereitzustellen, dienen die in dieser Veröffentlichung dargestellten Bilder und Texte lediglich der allgemeinen Information, und die Tata Steel Europe Limited und ihre Tochtergesellschaften übernehmen keine Verantwortung bzw. Haftung für Fehler oder Informationen, die sich als irreführend herausstellen. Die Tata Steel Europe Limited und ihre Tochtergesellschaften schließen ferner jegliche Haftung für Vorschläge oder Beschreibungen in Bezug auf die Nutzung oder Anwendung von Produkten sowie Verarbeitungsmethoden aus.

Es obliegt dem Kunden, die von der Tata Steel Europe Limited oder ihren Tochtergesellschaften gelieferten oder hergestellten Produkte vor deren Einsatz auf ihre Eignung hin zu prüfen.

Das benutzte Papier wird hergestellt von zertifizierten und nachhaltig bewirtschafteten Wäldern. Tinten sind auf rein pflanzlicher Basis hergestellt.

Kontakt:

**Tata Steel**

Am Trippelsberg 48  
D-40589 Düsseldorf

**Colorcoat Connection® helpline**

E: [Colorcoat.ConnectionEU@Tatasteel.com](mailto:Colorcoat.ConnectionEU@Tatasteel.com)

T: +49 (0) 211 698221 19

F: +49 (0) 211 698221 60

Copyright 2012 Tata Steel UK Limited, Registered Office: 30 Millbank, London SW1P 4WY, Registered in England No. 2280000

Language German 0112